

CICLOPEDALATA AL PARCO DEL SANTA MARIA DELLA PIETA'

(Museo di Street Art e Museo Laboratorio della mente)

Data: domenica 28 febbraio 2016

Ritrovo per la partenza: Roma – Ingresso del *Museo del Genio* in Lungotevere della Vittoria 31 (adiacente Piazza Maresciallo Giardino) dalle ore 09.00 alle 09.30.

È possibile raggiungere la partenza in auto (ampie possibilità di parcheggio per le automobili sul Lungotevere della Vittoria), in metropolitana (linea A, stazione Ottaviano e di lì pista ciclabile lungo via Barletta e viale Angelico fino a piazza Maresciallo Giardino – 1,6 km) e, ovviamente, in bicicletta.

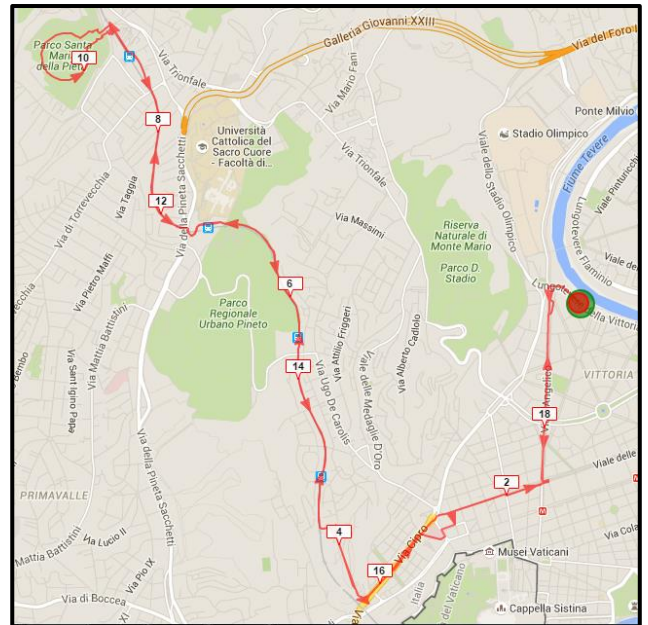
Partenza: ore 09.30

Orario previsto di rientro: ore 14.00/14.30

Percorso*¹: Lungotevere della Vittoria, Piazza Maresciallo Giardino, Viale Angelico, Viale delle Milizie, Piazzale degli Eroi, Via Cipro, Via Anastasio II, Percorso Ciclopedonale Maria Maddalena Rossi, Percorso Ciclopedonale Elettra Pollastrini, Percorso Ciclopedonale Rita Montagnana, Percorso Ciclopedonale Angelina Merlin, Percorso Ciclopedonale Laura Bianchini, Percorso Ciclopedonale Teresa Noci, Percorso Ciclopedonale Bianca Bianchi, Parco del Santa Maria della Pietà. (Ritorno sullo stesso percorso)

*¹ N.B.

- Percorso su pista ciclabile o su strade chiuse al traffico veicolare
- Percorso su strade urbane aperte al traffico veicolare



Km totali: 20 circa

Sosta e visita al Parco del Santa Maria della Pietà: nell'area ove il 31 maggio 1914 il re Vittorio Emanuele III inaugurò il *Manicomio Provinciale di Santa Maria della Pietà*, chiuso definitivamente nel 1999, ventuno anni dopo l'approvazione della legge Basaglia, restano ora i trenta padiglioni che un tempo ospitavano, a volte in condizioni di degrado estremo, i circa mille pazienti psichiatrici del più grande manicomio d'Europa.

I padiglioni ospitano ora diverse strutture sanitarie dell'ASL RM1 (ex RM/E) tra cui un poliambulatorio, una "casa famiglia", il centro per le tossicodipendenze, una "RSA" – residenza sanitaria assistita, il consultorio familiare, il "Centro Antea" per i malati terminali e, nel padiglione n° 6, il **Museo Laboratorio della Mente**, inaugurato nel 2000, che ripercorre la storia del Manicomio.

Nel Parco, che occupa una superficie di 500.000 mq, è stato di recente inaugurato il **Museo di Street Art** con una trentina di opere di pittura murale realizzate da ventotto artisti nell'ambito del progetto "*Caleidoscopio*".





Assistenza in corsa: Lungo il percorso, sia all'andata che al ritorno, sarà garantita la presenza nel gruppo di ciclisti esperti in grado di attendere e aiutare coloro i quali dovessero avere problemi tecnici o altri tipi di difficoltà. Non è previsto un servizio di supporto con autovetture al seguito date le caratteristiche del percorso che si sviluppa quasi interamente su piste ciclabili.

Raccomandazioni importanti: la *Ciclopedalata al Parco del Santa Maria della Pietà* deve essere intesa come un'escursione libera ed ogni partecipante dovrà valutare bene preventivamente le proprie capacità fisiche e le condizioni della propria bicicletta per effettuare la pedalata in massima

sicurezza senza arrecare disagi agli altri partecipanti. Assolutamente indispensabile portare con se una borraccia per l'acqua, una mantellina impermeabile per la pioggia e un kit per la riparazione delle camere d'aria.

Iscrizioni:

- **web:** modulo scaricabile da www.pedalandonellastoria.net
- **mail:** info@pedalandonellastoria.net
- **telefono:** 330/857117 (Andrea).

Quota di partecipazione:

- **15,00 (quindici/00)** euro a ciclista
- **25,00 (venticinque/00)** euro a coppia (marito/moglie, fidanzato/fidanzata, genitore/figlio, coppia di fatto.....)
- **35,00 (trentacinque/00)** euro a nucleo familiare (da tre componenti in su).
- **10,00 (dieci/00)** euro per i soci*² dell'**Associazione Pedalando nella Storia – Maurice Garin** e per i minori di 12 anni.

La quota comprende:

- ✓ Colazione a buffet prima della partenza presso il Museo del Genio
- ✓ Ingresso al Museo Laboratorio della Mente (durata visita: 45 minuti circa)
- ✓ Pranzo a buffet nel Parco del Santa Maria della Pietà al termine della visita al Museo
- ✓ Assistenza in corsa



*² Il tesseramento con l'**Associazione Pedalando nella Storia – Maurice Garin** può essere effettuato via web sul sito www.pedalandonellastoria.net (ove sarà possibile prendere visione anche delle condizioni e delle offerte) o direttamente la mattina della ciclopedalata al costo di 40,00 (quaranta/00) euro.

